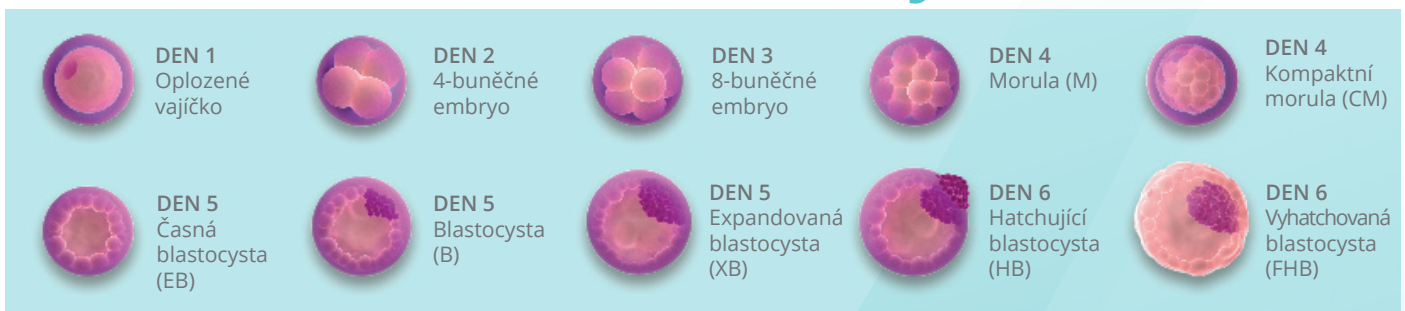


# Kvalita embryí



## Den 3

*Nejčastěji se transferuje:*  
6-10 buněčné embryo

### EMBRYA VHODNÁ K TRANSFERU

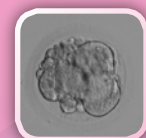


8-buněčné embryo



9-buněčné embryo

### EMBRYA NEVHODNÁ K TRANSFERU



4-buněčné embryo

## Den 5

*Nejčastěji se transferuje:*  
Kompaktní morula (CM)  
Časná blastocysta (EB)  
Blastocysta (B)  
Expandovaná blastocysta (XB)  
Hatchující blastocysta (HB)



CM



B



XB



B bez embryoblastu

## Den 6

*Nejčastěji se transferuje:*  
Hatchující blastocysta (HB)  
Vyhatchovaná blastocysta (FHB)



HB



FHB



CM

*Co znamená zápis kvality embryí ve Zprávě o léčbě a o mražení embryí?* Zápis Vás informuje o počtu, stupni vývoje a kvalitě Vašich embryí. Například zápis 1xHB/1 znamená, že máte jednu hatchující blastocystu nejvyšší kvality.

POUŽÍVANÉ ZKRATKY PŘI HODNOCENÍ STÁDIA EMBRYÍ				<b>B</b>	Blastocysta
<b>2PN</b>	Oplozené vajíčko - zygota	<b>CM</b>	Kompaktní morula	<b>XB</b>	Expandovaná blastocysta
<b>2-12</b>	Počet buněk tvořících embryo	<b>CM+</b>	Kompaktní morula s kavitací	<b>HB</b>	Hatchující blastocysta
<b>M</b>	Morula	<b>EB</b>	Časná blastocysta	<b>FHB</b>	Vyhatchovaná blastocysta

grade 1 – nejvyšší kvalita embryí, grade 2 – dobrá kvalita embryí, grade 3 – nízká kvalita embryí

## POUČENÍ PO EMBRYOTRANSFERU

Informace o vývoji a kvalitě transferovaných embryí, výsledek spermioqramu, datum těhotenského testu a doporučená medikace po embryotransferu jsou součástí propouštěcí zprávy. Užívejte všechny léky ve stejné dávce až do stanovení těhotenského testu. V žádném případě medikaci nijak neupravujte nebo nevysazujte, aniž byste to před tím konzultovala s lékařem! Pobolívání v podbřišku menstruačního charakteru je velice časté a není známkou selhání léčby. Stejně tak zašpinění nebo slabé krvácení se může objevit nejen v den embryotransferu, ale i ve dnech následujících. V případě zesilujících se bolestí v podbřišku, krvácení nebo teplotě, kontaktujte našeho lékaře.

## NEJČASTĚJŠÍ OTÁZKY PO EMBRYOTRANSFERU

### Jak se mám po embryotransferu chovat?

K implantaci embrya dochází během 72 hodin po embryotransferu. Doporučujeme vyhnout se po dobu cca 5 dní sportovním aktivitám, těžké fyzické práci, plavání, koupeli pod hladinou vody (sprcha nijak omezena není) a pohlavnímu styku. Mimo tato doporučení je možné v dalším období po embryotransferu provádět normální všední aktivity. Klid na lůžku nezvyšuje pravděpodobnost implantace embryí. Cestování běžnými dopravními prostředky (včetně letadla) bezprostředně po embryotransferu je možné a nemá negativní vliv na výsledek léčby. Pracovní neschopnost obvykle není nutná.

### Kdy se provádí těhotenský test?

Test k potvrzení gravidity se provádí nejdříve za 12–14 dní po embryotransferu. V případě pozitivního testu pokračujte nadále v medikaci bez jakýchkoliv změn a objednejte se na ultrazvukové vyšetření za 14 dní. O sdělení výsledku těhotenského testu a ultrazvuku budete požádána e-mailem. Prosíme Vás o zpětnou vazbu, je to jediný způsob jak získat informace o kvalitě naší práce. Léky se užívají nejméně do ukončeného 10. týdne gravidity, přesný konec jejich užívání stanoví lékař individuálně. V případě negativního testu z moči doporučujeme potvrzení výsledku z odběru krve na těhotenský hormon (hCG). V případě jednoznačně potvrzeného negativního testu můžete vysadit léky a objednat se na konzultaci k lékaři, kde provedeme rozbor předchozí léčby a navrhne další postup.

### Jak se dozvím, že mám zamražená embrya?

Informaci o kvalitě dalších netransferovaných embryí a o jejich eventuální kryokonzervaci (mražení) obdržíte na Vaši kontaktní e-mailovou adresu během následujících několika dní. Tyto informace na naší embryo-lince nepodáváme.

### Proč mi nebyla zamražena všechna zbývajících embrya?

K zamražení jsou vhodná pouze embrya vysoké kvality, která mají šanci k implantaci i po procesu mražení a rozmrazování. Embrya, jejichž vývoj se zastaví nebo neprobíhá adekvátně nejsou vhodná ke kryokonzervaci.

**Budete-li mít jakékoliv pochybnosti nebo dotazy,  
nebojte se nás kontaktovat na naší lince: +420 588 884 180.**